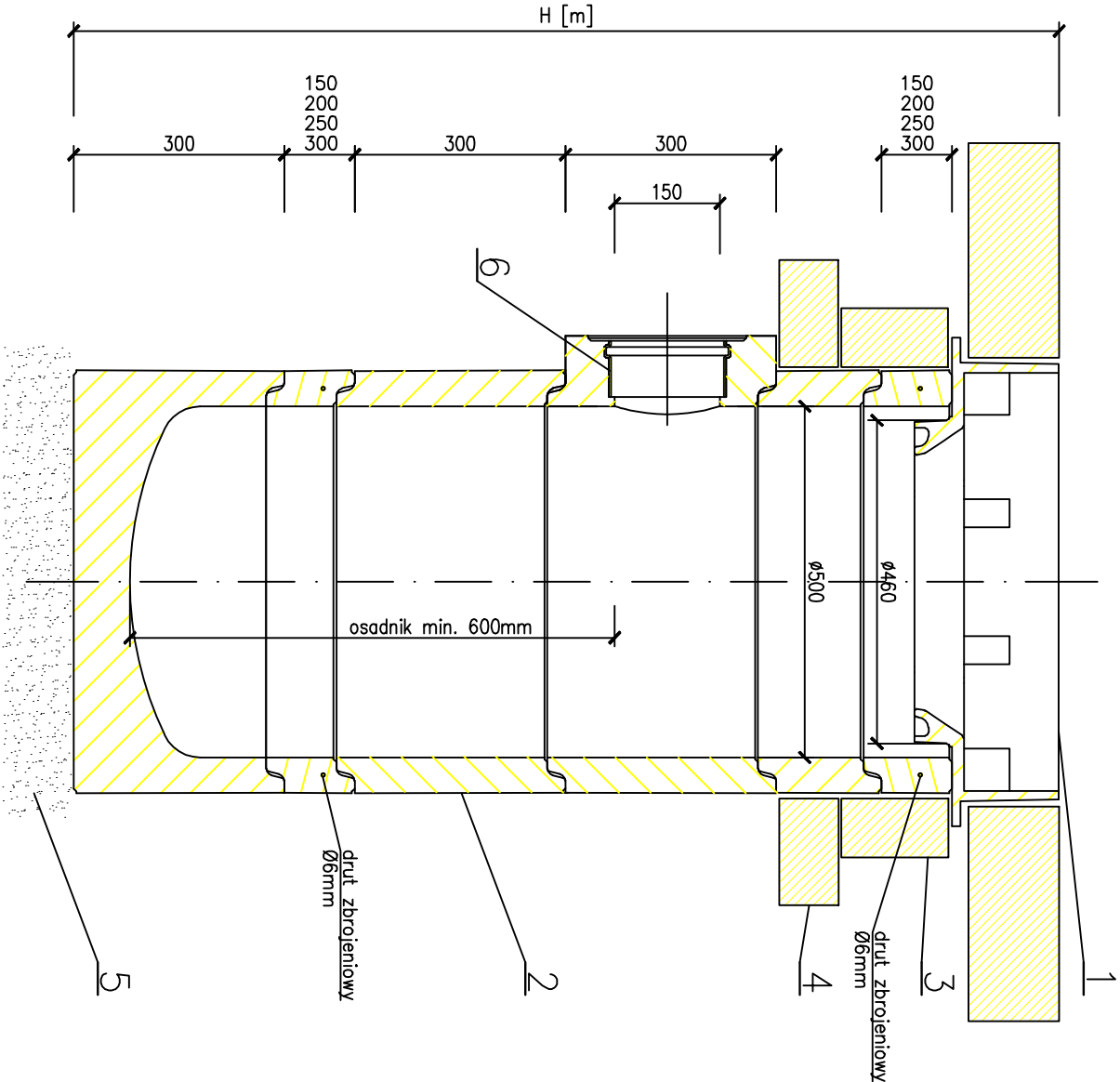
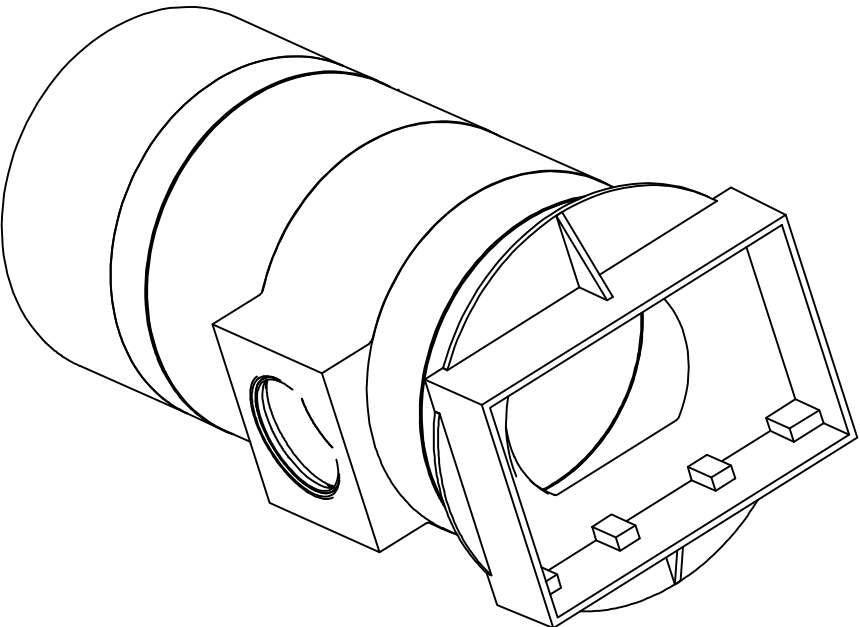




ZESTAWIENIE WPUSTÓW ULICZNYCH												
L.p.	Numer wpustu	Rzędna terenu	material	średnica wpustu [m]	rzędna dna wpustu	H [m]	Rzędna dna	Dn ₁ [m]	kąt α	Rzędna dna	Dn ₂ [m]	głębokość części osadnikowej [m]
	KOMORA STUDIUM						ODPLYW		DOPŁYW I			
1	W-1	91,68	beton	0,500	90,28	1,40	91,02	0,200	-	-	-	0,68
2	W-2	92,30	beton	0,500	90,90	1,40	91,65	0,160	-	-	-	0,68
3	W-3	92,88	beton	0,500	91,48	1,40	92,24	0,160	-	-	-	0,68
4	W-4	92,78	beton	0,500	91,38	1,40	92,13	0,160	-	-	-	0,68
5	W-5	92,52	beton	0,500	91,12	1,40	91,86	0,160	-	-	-	0,68
6	W-6	92,32	beton	0,500	90,92	1,40	91,68	0,160	-	-	-	0,68
7	W-7	92,00	beton	0,500	89,85	2,15	90,60	0,200	180	90,60	0,200	0,68
8	W-8	91,79	istniejący									
9	W-9	93,10	beton	0,500	91,70	1,40	92,46	0,160	-	-	-	-
10	W-10	92,06	beton	0,500	90,50	1,56	91,25	0,200	-	-	-	0,68
11	W-11	91,82	beton	0,500	90,42	1,40	91,17	0,160	-	-	-	0,68

- Legenda:
1. Wpust uliczny żeliwny, przejazdowy
 2. typ ciężki, nośność – 40 ton
 3. Prefabrykowany betonowy wpust szczelny średnicy 50cm
 4. Pierścień żelbetowy średnicy 65cm z betonu wibrowanego klasy C16/20 stal zbroj. StoS
 5. Płyta żelbetowa średnicy 62cm z betonu wibrowanego klasy C16/20 stal zbroj. StoS
 6. Podsyпка żwirowa o grubości 0,20m
 7. Przyłgqcze z rur PCW średnicy Ø160mm lub Ø200mm



REWITALIZACJA PLACU RYNKOWEGO W ŻMIGRODZIE			
Inwestor:	GMINA ŻMIGRÓD Plac Wojska Polskiego 2-3 55-140 Żmigród	Adres inwestycji:	ŻMIGRÓD Powiat třebeňskí dz. nr ewid.10, 11, 12, 20,22/6, 23/1, 23/6, 59
Główny wykonawca projektu:	 Garden Concept Architekti Krajobrazu W.Januszczyk P.Skolub Sp. J. 20-706 Lublin, ul. Śnieżyńskiego 1 tel/fax. +48 81 53 23 349 www.gardencconcept.pl		
Wykonawca projektu:	 KOLEKTOR S E R W I S 64-100 LESZNO ul. Kmiecia 69 tel/fax 65 526 77 00		
Inwestycja:	Rewitalizacja rynku w Żmigrodzie obejmująca przebudowę nawierzchni placu i dróg, przebudowę oświetlenia, budowę fontanny, elementów małej architektury, wykonanie nasadzeń roślin ozdobnych.		
Stanowisko:	PROJEKT BUDOWLANO-WYKONAWCZY		
Obiekt:	część 3		
Projektant:	mgr inż. Klemen Janek	uprawnienie projektowe nr 675/85/Lo specjalność: inżynieria – inżynieria nr ewid. WdP/85/1611/01	branża sanitarna
Aspekt:	mgr inż. Tomasz Radek		branża sanitarna
Sprawca:	mgr inż. Mateusz Janek	uprawnienie spr. nr 41/W/94/Lo specjalność: inżynieria – inżynieria	branża sanitarna
Tytuł rysunku:	WPUST ULICZNY BETONOWY – ZESTAWIENIE WPUSTÓW		
Data:	02.2012	Nr rysunku:	08.00
		Rozmiar rys.:	-
		Skala:	-